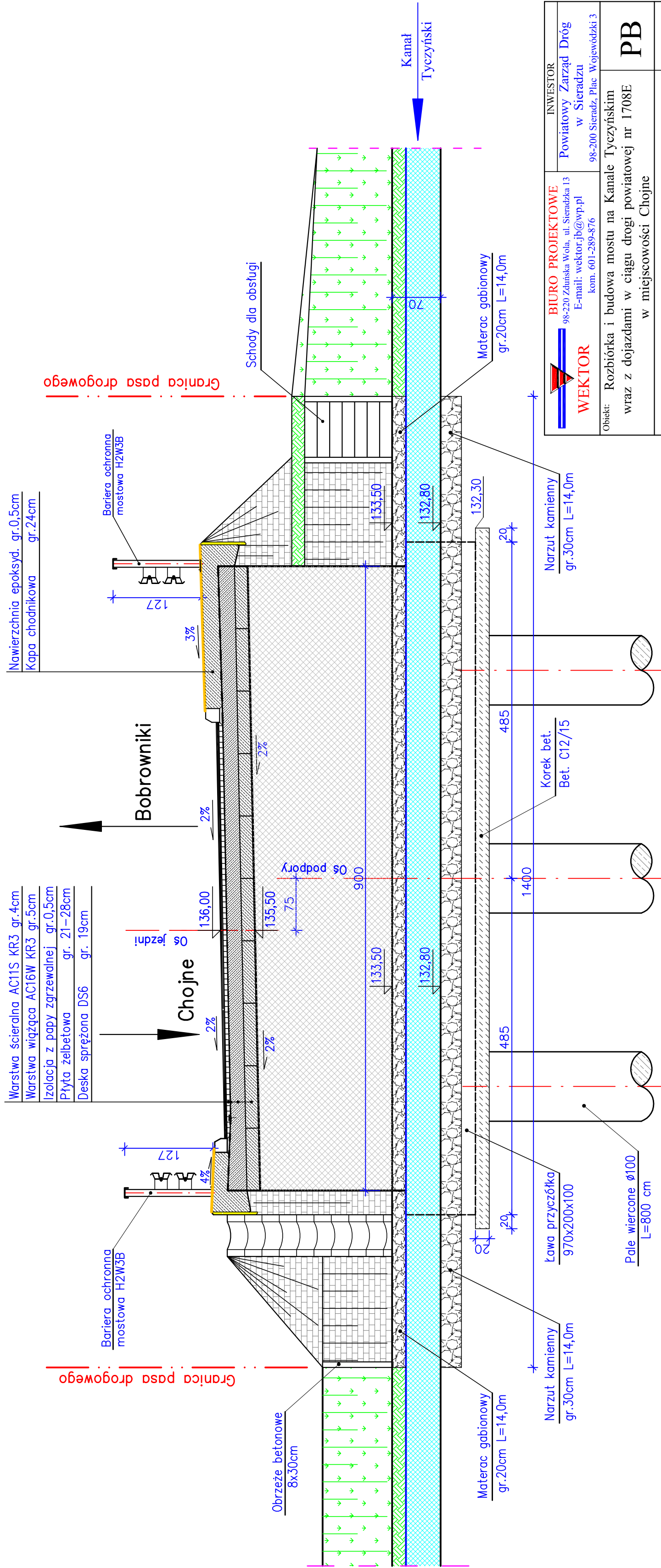
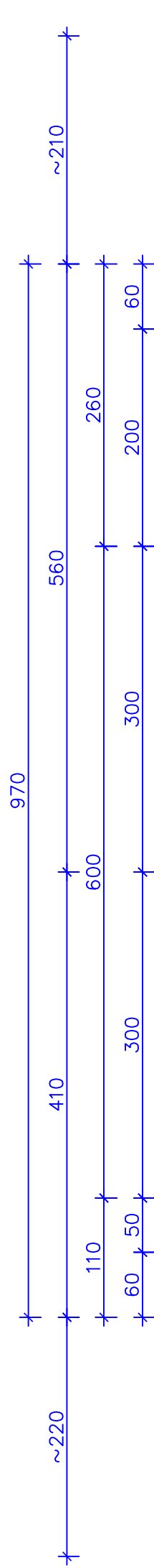



# PRZEKRÓJ POPRZECZNY W OSI MOSTU

Skala 1:50



Three horizontal number lines are shown, each with arrows at both ends. The first line has tick marks at 135, 200, 200, 100, 100, and 135. The second line has tick marks at 185, 300, 300, 100, 100, and 185. The third line has tick marks at 185, 300, 300, 100, 100, and 185.

		<b>BIURO PROJEKTOWE</b> 98-220 Zdunska Wola, ul. Sieradzka 13 E-mail: wektor.jb@wp.pl kom. 601-289-876		<b>INWESTOR</b> Powiatowy Zarząd Dróg w Sieradzu 98-200 Sieradz, Plac Wojewódzki 3	
<b>WEKTOR</b>		Obiekt: Rozbiórka i budowa mostu na Kanale Tyczyńskim wraz z dojazdami w ciągu drogi powiatowej nr 1708E w miejscowości Chojne		<b>PB</b>	
Działka nr 129, Obręb 0007 Chojne.		Rysunek:		Skala <b>1:50</b>	
Imię i nazwisko		Nr uprawnień		Specjalność	
mgr inż. Józef Borkiewicz		25/00/WŁ		konstr.-bud.	
mgr inż. Rafał Stanuszek					
mgr inż. Bogusław Orzeł		225/01/WŁ		konstr.-bud.	
Branża		Mostowa		Data: 12. 2017	

## Przekrój poprzeczny w osi mostu

Rysunek:	Przekrój poprzeczny w osi mostu	Skala	1:50
----------	---------------------------------	-------	------

	Imię i nazwisko	Nr uprawnień	Specjalność	Podpis	Nr rysunku
--	-----------------	--------------	-------------	--------	------------

4/2